



SAPIENZA  
UNIVERSITÀ DI ROMA

INAIL

ISTITUTO NAZIONALE PER L'ASSICURAZIONE  
CONTRO GLI INFORTUNI SUL LAVORO



CONVEGNO

Incidentalità stradale,  
lavoro e salute:  
dal progetto

SLEEP@SA

al progetto

OSH-RO@d

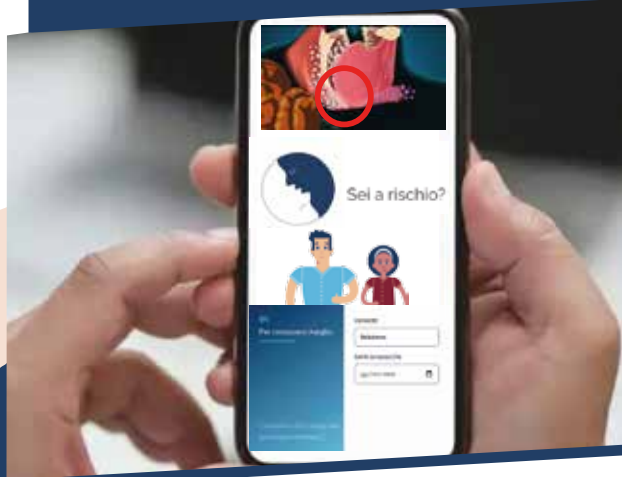
17 MAGGIO 2023

Aula degli Organi Collegiali

Rettorato

Sapienza Università di Roma

Piazzale Aldo Moro, 5 Roma



UNIVERSITÀ  
DEGLI STUDI  
DI CAGLIARI



UNIVERSITÀ  
DEGLI STUDI  
DI MILANO



UNIVERSITÀ  
DI PARMA

# Presentazione

L'Agenda ONU 2030 per lo sviluppo sostenibile riconosce la sicurezza stradale quale prerequisito per garantire una vita sana, promuovere il benessere e rendere le città inclusive, sicure, resilienti e sostenibili. Malgrado in Europa la sicurezza stradale negli ultimi decenni sia notevolmente migliorata, i dati continuano a mostrare un numero eccessivo di morti sulle strade. Inoltre, si stima che in Europa 6 incidenti sul lavoro su 10, con conseguente morte, siano proprio infortuni stradali. Il Piano Nazionale della Prevenzione 2020-2025 evidenzia che lo stato di salute può ridurre la performance alla guida e alterarne l'idoneità psico-fisica. Importante elemento sottostimato, che condiziona l'integrità psico-fisica del guidatore, è la sonnolenza alla guida, fattore determinante degli incidenti stradali. Una delle cause mediche più frequenti di eccessiva sonnolenza diurna, fattore di rischio indipendente di incidenti stradali e sul lavoro, e causa di ridotta performance lavorativa, è la Sindrome delle apnee ostruttive del sonno (OSAS).

La prevalenza in Italia di OSAS è sottostimata e sotto-trattata: su oltre 24 milioni di persone affette dalla Sindrome solo il 4% sono diagnosticate e il 2% trattate. Le apnee notturne hanno un forte impatto sociale ed economico per i costi sanitari (diagnosi e trattamento anche delle molteplici patologie associate) e sociali (sinistri domestici, stradali e lavorativi). In base alle Linee Guida del Ministero della Salute la strategia preventiva ottimale dell'OSAS deve prevedere un approccio multidisciplinare finalizzato a: ridurre i fattori di rischio associati (prevenzione primaria), effettuare una diagnosi precoce (prevenzione secondaria/terziaria) attraverso "sentinelle epidemiologiche" quali la figura dell'odontoiatra e del medico del lavoro.

L'evento sarà un momento di confronto sui risultati del progetto appena concluso, su quanto emerso recentemente in questo settore e sulle prospettive di ricerca future attraverso una discussione interattiva, multidisciplinare e strategica finalizzata alla prevenzione ottimale del rischio di incidentalità stradale con un focus specifico sulle cause antropiche e su OSAS.

*Evento organizzato nell'ambito del BANDO BRIC 2018 finanziato dall'Inail ID 04 - SLeep@SA - Salute sul Lavoro e Prevenzione delle Obstructive Sleep Apnea: un'epidemia silenziosa, coordinato dal Dipartimento di Scienze Odontostomatologiche e Maxillo-Facciali di Sapienza Università di Roma.*

## **Responsabile Scientifico**

A. Polimeni

## **Segreteria Scientifica**

V. Luzzi, A. Martini, E. Pietrafesa, A. Polimeni

# PROGRAMMA

08.30	Registrazione dei partecipanti
09.00	Saluti istituzionali di apertura <i>A. Polimeni, Rettrice Sapienza Università di Roma</i> <i>E. Gambacciani, Direttore Direzione Centrale Ricerca, Inail</i> <i>U. Romeo, Direttore Dipartimento di Scienze Odontostomatologiche e Maxillo-Facciali, Sapienza Università di Roma</i>

## **SESSIONE I Salute sul Lavoro e Prevenzione delle Obstructive Sleep Apnea: un'epidemia silenziosa: i risultati del progetto SLeeP@SA**

Moderano: *C. Di Paolo, U. Romeo*

09.40 - 10.00	Il progetto SLeeP@SA all'interno della collaborazione Inail-Sapienza - <i>A. Martini, V. Luzzi</i>
10.00 - 10.15	Strumenti multimediali e prodotti innovativi sviluppati all'interno del progetto - <i>E. Pietrafesa, A. Martini</i>
10.15 - 10.30	Il fenomeno OSAS nel lavoro: focus sui conducenti professionisti - <i>M. Puligheddu, P. Cocco</i>
10.30 - 10.45	Fattori di rischio per OSAS e dati anamnestici in una coorte di conducenti professionali - <i>P. Bellaviti, M. Bonzini</i>
10.45 - 11.00	OSAS: legame tra stress ossidativo e infiammazione e approfondimento della comorbidità cardiovascolare <i>R. Andreoli, M. Miragoli</i>
11.00 - 13.00	<b>Tavola rotonda - Un incrocio tra salute, sicurezza, lavoro e innovazione: prospettive di ricerca e attività in collaborazione</b> Modera: <i>S. Basili</i> Partecipano: <i>G. Capozza, M. Del Donno, S. Garbarino, G. Giorda, A. Innocenti, M. S. Sarto, S. Zaffina</i> Conclusioni: <i>A. Polimeni, G. Tranfo, F. d'Alba</i>
13.00 - 14.00	<i>Light Lunch e dimostrazione dei prodotti sviluppati nel progetto</i>

## **SESSIONE II Incidentalità stradale, lavoro e salute: cause antropiche e apnee ostruttive del sonno**

Moderano: *V. Luzzi, A. Martini*

14.00 - 14.15	La diagnosi multidisciplinare del paziente con apnee ostruttive del sonno: il ruolo dell'otorinolaringoiatra <i>G. Magliulo, A. Pace</i>
---------------	---

- 14.15 - 14.30      Obesità e OSAS: significato clinico della perdita di peso e impatto sulla salute pubblica - *L. Gnessi, S. Mariani*
- 14.30 - 14.45      OSAS e rischio cardiovascolare - *G. Placanica, S. Antonini*
- 14.45 - 15.00      Prevalenza del diabete e OSAS - *S. Morano, E. Bleve*
- 15.00 - 15.15      OSAS: percorso diagnostico, gestione e trattamento nell'adulto - *P. Palange, A. Steffanina*
- 15.15 - 15.30      Sperimentazione di uno strumento clinico-anamnestico per l'emersione del fenomeno OSAS  
*M. Brunori, C. Di Paolo*
- 15.30 - 15.45      Utilizzo di algoritmi predittivi per lo studio delle comorbidità dell'OSAS - *S. Russo, A. Martini*
- 15.45 - 16.00      Digital Health Communication: come le tecnologie digitali e lo storytelling possono essere utilizzati per creare percorsi informativi efficaci in medicina  
*M. Berlangieri, E. Pietrafesa*

### **SESSIONE III I risultati della ricerca scientifica nello studio osservazionale SLeep@SA**

Moderano: *V. Luzzi, E. Pietrafesa*

- 16.00 - 16.10      Interazione tra abitudine al fumo e OSAS  
*G. Piperno, L. Cotticelli*
- 16.10 - 16.20      Modulazione vagale e variabilità della frequenza cardiaca: potenziale strumento predittivo in pazienti con OSAS  
*R. Statello, M. Miragoli*
- 16.20 - 16.30      OSAS, obesità e stress ossidativo: quale correlazione?  
*C. Maccari, R. Andreoli*
- 16.30 - 16.40      Posizione della lingua di Friedman e parametri antropometrici in pazienti adulti con apnea ostruttiva del sonno: uno studio osservazionale - *F. Altieri, V. Pirro*
- 16.40 - 16.50      Gravità dell'OSAS e parametri occlusali: uno studio prospettico tra soggetti adulti con comorbidità  
*M. Guaragna, B. Marasca*
- 16:50 - 17.00      Correlazioni dell'OSAS e della sonnolenza diurna con il rischio di incidentalità stradale nella popolazione lavorativa  
*M. Mazur, G. Di Carlo*
- 17.00                Compilazione delle schede di valutazione e verifica
- 17.30                Chiusura evento

# Relatori e Moderatori

*Federica Altieri*, Dipartimento di Scienze Odontostomatologiche e Maxillo-Facciali, Sapienza Università

*Roberta Andreoli*, Professore Associato, Dipartimento di Medicina e Chirurgia, Università di Parma

*Silvia Antonini*, Dipartimento Cardio-Toraco-Vascolare e Chirurgia dei Trapianti, d'Organo, Policlinico Umberto I

*Stefania Basili*, Professore Ordinario, Dipartimento di Medicina Traslazionale e di Precisione, Prorettrice alla Comunicazione e Divulgazione scientifica, Sapienza Università

*Paola Bellaviti*, Dipartimento di Scienze Cliniche e di Comunità, Fondazione IRCCS Policlinico Milano

*Maria Grazia Berlangieri*, Ricercatrice, Dipartimento di Storia Antropologia Religioni Arte e Spettacolo, Sapienza Università

*Enrico Bleve*, Dipartimento di Medicina Sperimentale, Unità Operativa Semplice Complicanze del Diabete nell'Adulto, Sapienza Università

*Matteo Bonzini*, Professore Associato, Dipartimento di Scienze Cliniche e di Comunità, Fondazione IRCCS Policlinico Milano e Università degli Studi di Milano

*Marco Brunori*, Dipartimento di Scienze Odontostomatologiche e Maxillo-Facciali, Sapienza Università

*Gerardo Capozza*, Segretario generale Automobile Club d'Italia (ACI)

*Luisa Cotticelli*, Dipartimento di Scienze Odontostomatologiche e Maxillo-Facciali, Sapienza Università

*Fabrizio d'Alba*, Direttore generale, Policlinico Umberto I

*Pierluigi Cocco*, Centre for Occupational and Environmental Health, School of Health Sciences, Division of Population Health, Health Services Research & Primary Care, University of Manchester, United Kingdom

*Mario Del Donno*, Direttore Unità Operativa Complessa di Pneumologia, Azienda Ospedaliera Rummo "San Pio" di Benevento

*Gabriele Di Carlo*, Dipartimento di Scienze odontostomatologiche e maxillo-facciali, Sapienza Università

*Carlo Di Paolo*, Professore Ordinario, Dipartimento di Scienze Odontostomatologiche e Maxillo-Facciali, Sapienza Università

*Edoardo Gambacciani*, Direttore Direzione Centrale Ricerca, Inail

*Sergio Garbarino*, Dipartimento di Neuroscienze, Riabilitazione, Oftalmologia, Genetica e Scienze Materno-Infantili, Università di Genova

*Gianmarco Giorda*, Direttore Associazione Nazionale Filiera Industria Automobilistica (ANFIA)

*Lucio Gnessi*, Professore Ordinario, Dipartimento di Medicina Sperimentale, Sapienza Università

*Mariana Guaragna*, Dipartimento di Scienze Odontostomatologiche e Maxillo-Facciali, Sapienza Università

*Alessandro Innocenti*, Professore Ordinario, Dipartimento di Scienze Sociali, Politiche e Cognitive, Università di Siena

*Valeria Luzzi*, Professore Associato, Dipartimento di Scienze Odontostomatologiche e Maxillo-Facciali, Sapienza Università

*Chiara Maccari*, Dipartimento di Medicina e Chirurgia, Università di Parma

*Giuseppe Magliulo*, Professore Ordinario, Responsabile del Centro Diagnostico e terapeutico per la Roncopatia e le Apnee del Sonno, Policlinico Umberto I

*Beatrice Marasca*, Dipartimento di Scienze Odontostomatologiche e Maxillo-Facciali, Sapienza Università

*Stefania Mariani*, Professore Associato, Dipartimento di Medicina Sperimentale, Sapienza Università

*Agnese Martini*, Primo Ricercatore, Dipartimento di Medicina, Epidemiologia, Igiene del Lavoro ed Ambientale, INAIL

*Marta Mazur*, Dipartimento di Scienze Odontostomatologiche e Maxillo-Facciali, Sapienza Università

*Michele Miragoli*, Ricercatore, Dipartimento di Medicina e Chirurgia, Università di Parma

*Susanna Morano*, Professore Associato, Dipartimento di Medicina Sperimentale, Unità Operativa Semplice Complicanze del Diabete nell'Adulto, Sapienza Università

*Annalisa Pace*, Dipartimento di Scienze Chirurgiche, Policlinico Umberto I

*Paolo Palange*, Professore Ordinario, Dipartimento di Sanità Pubblica e Malattie Infettive, Sapienza Università e Responsabile Unità Operativa Complessa di Pneumologia, Policlinico Umberto I

*Emma Pietrafesa*, Primo Ricercatore, Dipartimento di Medicina, Epidemiologia, Igiene del Lavoro ed Ambientale, INAIL

*Gabriele Piperno*, Dipartimento di Scienze Odontostomatologiche e Maxillo-Facciali, Sapienza Università

*Valentina Pirro*, Dipartimento di Scienze Odontostomatologiche e Maxillo-Facciali, Sapienza Università

*Giuseppe Placanica*, Dirigente Medico, Dipartimento Cardio-Toraco-Vascolare e Chirurgia dei Trapianti d'Organo, Policlinico Umberto I

*Antonella Polimeni*, Rettrice Sapienza Università

*Monica Puligheddu*, Professore Associato, Dipartimento di Scienze Mediche e Sanità Pubblica, Università di Cagliari

*Umberto Romeo*, Professore Ordinario, Dipartimento di Scienze Odontostomatologiche e Maxillo-Facciali, Sapienza Università

*Simone Russo*, Ricercatore Dipartimento di Medicina, Epidemiologia, Igiene del Lavoro ed Ambientale, INAIL

*Maria Sabrina Sarto*, Professore Ordinario, Dipartimento di Ingegneria Astronautica, Elettrica ed Energetica, Sapienza Università

*Rosario Statello*, Dipartimento di Medicina e Chirurgia, Università di Parma

*Alessia Steffanina*, Dirigente Medico, Unità Operativa Complessa di Pneumologia, Policlinico Umberto I

*Giovanna Tranfo*, Direttrice Dipartimento di Medicina, Epidemiologia, Igiene del Lavoro ed Ambientale, INAIL

*Salvatore Zaffina*, Responsabile Servizio Medico Competente, IRCCS Ospedale Pediatrico Bambino Gesù

# Informazioni Generali

## Sede del Convegno

Rettorato Sapienza Università di Roma  
Piazzale Aldo Moro - Roma  
Aula Organi Collegiali - Aula Multimediale

## Informazioni ECM

Il Convegno è stato accreditato per 100 iscritti e ha ottenuto 7 crediti formativi, per tutte le professioni.

### Metodo di verifica

La documentazione ECM dovrà essere riconsegnata al termine dei lavori.  
Per conseguire i crediti è necessario:

- garantire la propria presenza in sala per tutta la durata dell'evento;
- aver risposto correttamente al 75% dei quesiti del questionario di apprendimento;
- aver consegnato il questionario di valutazione dell'evento compilato in ogni sua parte;
- aver compilato in ogni sua parte con i propri dati la scheda, necessaria ai fini ECM

### Attestato ECM

Verrà spedito all'indirizzo di posta elettronica indicato sul modulo dopo aver effettuato le verifiche.

## Provider ECM



4Educational s.r.l.  
Via O. Tommasini 7 | 00162 Roma  
Tel. 06 97605619 | Fax 06 97605650

## Attestati di partecipazione

A tutti i partecipanti regolarmente iscritti che ne faranno richiesta alla Segreteria Organizzativa, verrà rilasciato un attestato per il giorno di effettiva frequenza al Seminario.



## SEGRETERIA ORGANIZZATIVA

FASI s.r.l.  
Via O. Tommasini 7 | 00162 Roma  
Tel. 06 97605619 | Fax 06 97605650  
l.capriotti@fasiweb.com | www.fasiweb.com

